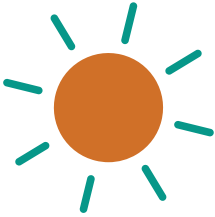


TREE PLANTING GUIDE

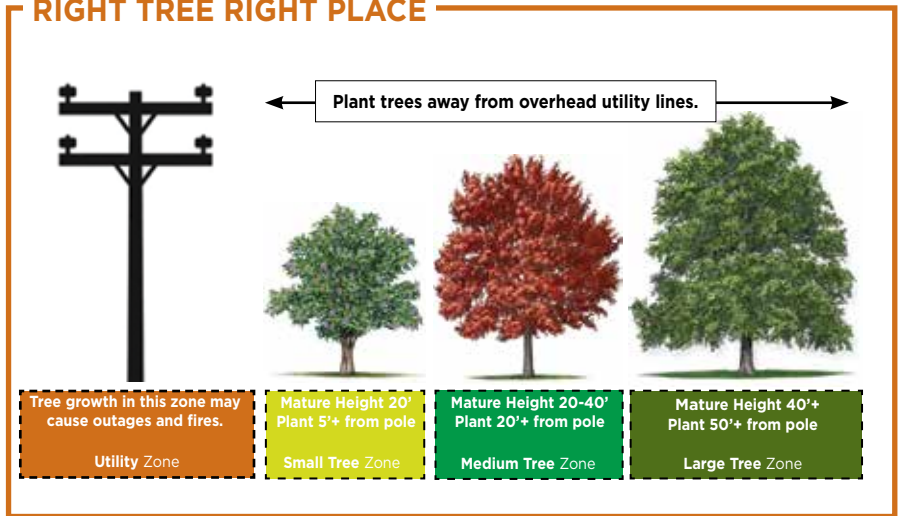
Planting Season is October through March • Treefolks.org



LET'S GET STARTED!

RIGHT TREE RIGHT PLACE

1



2

Call 811 at least 3 days before you dig/plant your tree to have your underground utilities marked.



3

Lay your tree on the ground & gently slide it out of the container. Loosen the soil & roots on the outside edge of the root ball. Cut any circling roots with pruning shears or scissors.

4

Dig a shallow, broad planting hole. It should be 2-3 times wider than the root ball, but only as deep as the root ball. Place the tree at the proper height.

DON'T FORGET!

Your tree needs 15-20 gallons of water a week for the first 2 years, especially during the summer. Leave a hose on a low stream for 15 minutes to equal 15-20 gallons of water.

Cover the entire loosened area of soil, including the soil dam, with 3-4" of mulch.

Ensure the root flare, where the trunk meets the roots, is visible after planting.

Backfill with the same soil tamping it down with your hand. While your tree adapts to its new home, avoid fertilizer. Extra soil should be placed in a ring 2-3 ft away from trunk.

5

6

7

8

Water your tree to settle the soil. Remove the stake & tape from your tree.

Step back & admire your work!



THANK YOU for adopting your tree.

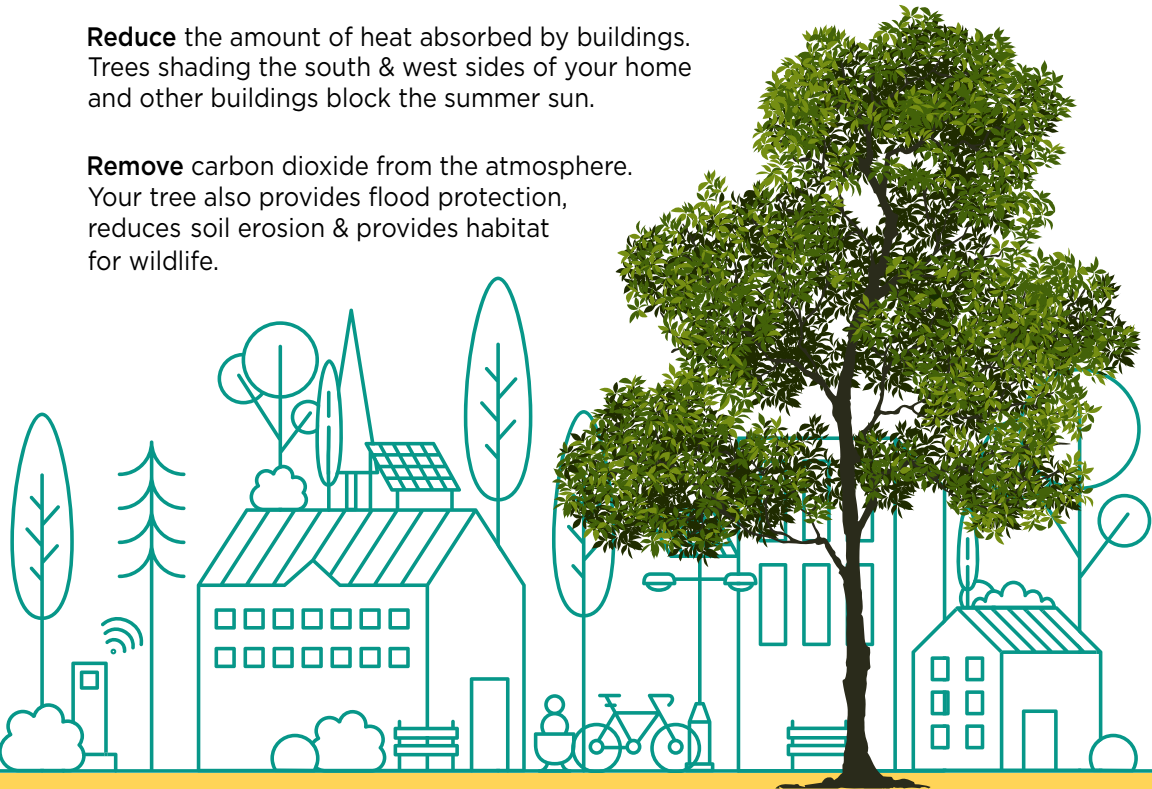
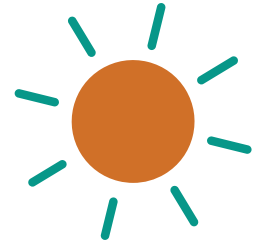
By planting your new tree you are helping to:

Reduce your neighborhood's daytime air temperature. Tree-shaded neighborhoods can be 3-6 degrees cooler!

Save up to 10% more electricity. Your air conditioning unit will work more efficiently when operating in an area shaded by trees.

Reduce the amount of heat absorbed by buildings. Trees shading the south & west sides of your home and other buildings block the summer sun.

Remove carbon dioxide from the atmosphere. Your tree also provides flood protection, reduces soil erosion & provides habitat for wildlife.



Paper is FSC-certified 100% recycled produced with wind-generated electricity.
Please recycle or pass to a neighbor or friend.

GRACIAS por adoptar su árbol.

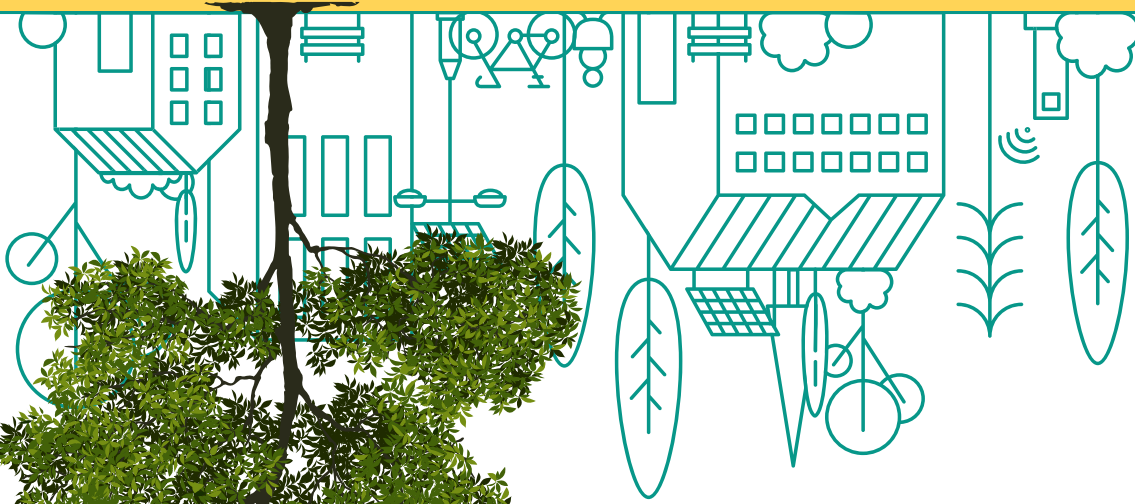
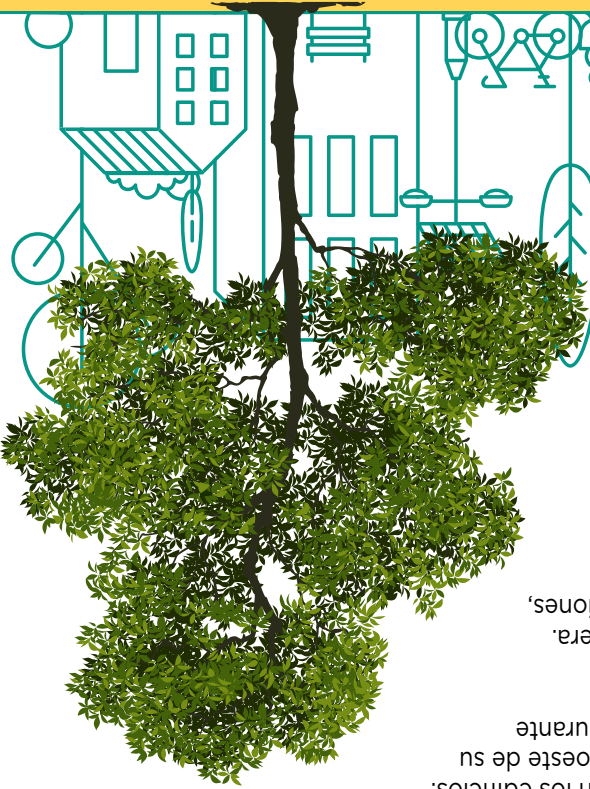
Al plantar su árbol nuevo, usted está ayudando a:

Reducir la temperatura del aire diurno de su vecindario. ¡Los vecindarios con sombra provista por árboles pueden ser de 3 a 6 grados más frescos!

Ahorrar hasta 10% más electricidad. Su unidad de aire acondicionado será más eficiente cuando funcione en un área con sombra provista por árboles.

Reducir la cantidad de calor que absorben los edificios. La sombra de los árboles en el lado sur y oeste de su casa, y de otros edificios, bloquea el sol durante el verano.

Eliminar dióxido de carbono de la atmósfera. Su árbol también protege contra inundaciones, reduce la erosión de la tierra y brinda un hábitat para la vida silvestre.



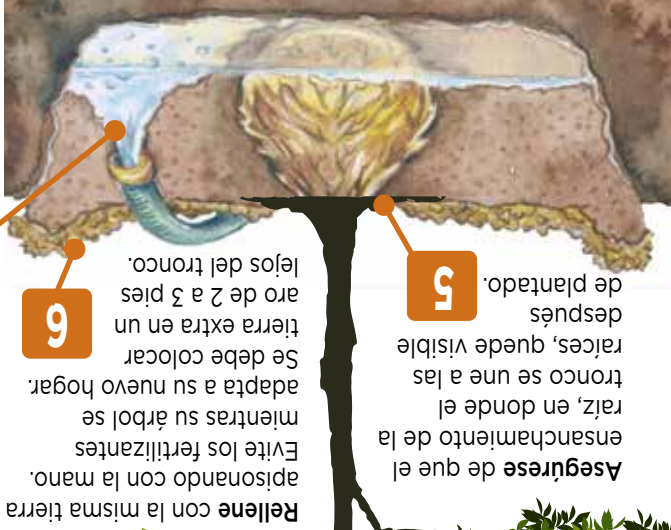
Este papel está certificado por la FSC como 100% reciclado producido con electricidad generada por el viento. Por favor, recicle esta guía o pásela a un vecino o omígo.



¡NO OLVIDE!

Su árbol necesita de 15 a 20 galones de agua por semana durante los primeros 2 años, especialmente durante el verano. Deje una manguera de flujo bajo durante 15 minutos para cubrir los 15 a 20 galones de agua.

Cubra toda el área de tierra suelta, incluido el dique de tierra, con 3 a 4 pulgadas de mantillo.



Asegúrese de que el ensanchamiento de la raíz, en donde el tronco se une a las raíces, quede visible después de plantado.

Rellene con la misma tierra apisonando con la mano. Evite los fertilizantes mientras su árbol se adapta a su nuevo hogar. Se debe colocar tierra extra en un aro de 2 a 3 pies lejos del tronco.

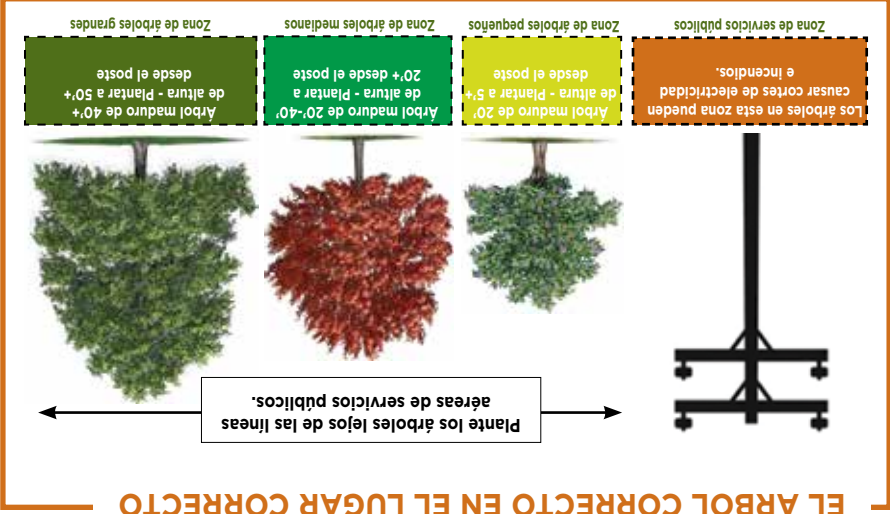
Riegue su árbol para que la tierra se asiente. Retire la estaca y la cinta de su árbol.

¡Dê un paso atrás y admire su trabajo!

¡COMENZEMOS!

EL ÁRBOL CORRECTO EN EL LUGAR CORRECTO

1



2

Llame al 811 por lo menos 3 días antes de excavar/plantar su árbol para que marquen sus servicios públicos subterráneos.

3

Extienda su árbol sobre el suelo y deslicelo suavemente fuera del contenedor.
Afloje la tierra y las raíces en el borde exterior del cepellón.
Corte cualquier raíz circulante con una podadora o tijeras.

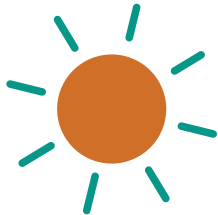
4

Excave un agujero ancho y poco profundo en donde plantará el árbol. Este agujero debe ser de 2 a 3 veces más ancho que el cepellón, pero de la profundidad exacta para que entre el cepellón.
Coloque el árbol a la altura apropiada.



WOODS
NEIGHBOR

TREEFOLKS



La temporada para plantar árboles es de octubre a marzo • Treefolks.org

GUÍA PARA PLANTAR UN ÁRBOL